

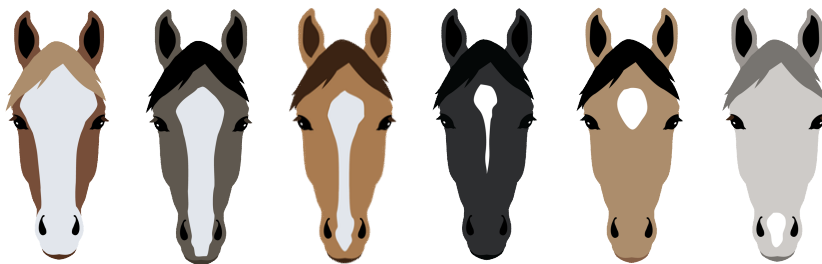


INSTITUTO  
SUPERIOR DE  
AGRONOMIA  
Universidade de Lisboa

U LISBOA | UNIVERSIDADE  
DE LISBOA



## Particularidades da pelagem dos equinos



Morfologia, Aptidão e Comportamento Animal

2022/2023

Particularidades da pelagens dos equinos - MACA

**Particularidades** – sinas particulares presentes na pelagem que imprimem um carácter próprio ao indivíduo.

**Particularidades Naturais** – presentes à nascença e permanecem ao longo da vida do animal, embora algumas possam evoluir com a idade (*e.g.* malha).

- ✓ Sem sede fixa (em qualquer região do corpo);
- ✓ Com sede fixa (podem adoptar designações próprias (*e.g.* malha no focinho – beta).



**Particularidades Adquiridas** – marcas intencionalmente apostas (a fogo, a frio, tatuagens, *transponder* electrónico), cicatrizes e mutilações (acidentes ou cirurgias).



## Particularidades Naturais

- **Particularidades sem sede fixa**

- ✓ Determinadas por reflexos brilhantes;
- ✓ Determinadas pela presença de pelos de cor diferente da pelagem;
- ✓ Determinadas pela descoloração da pele ou pelagem;
- ✓ Determinadas pela direcção irregular dos pelos;

- **Particularidades com sede fixa**

- ✓ Com sede na cabeça
- ✓ Com sede no tronco
- ✓ Com sede nos membros

## Particularidades sem sede fixa

- ✓ Determinadas por reflexos brilhantes

Prateada - Quando brilha como a prata

Dourada - Quando brilha como o ouro

Acobreada - Quando brilha como o cobre

Bronzeada - Quando brilha como o bronze

Ondeada - Pelos levemente ondulados com reflexos de diferentes gradações



### Particularidades sem sede fixa

- ✓ Determinadas pela presença de pelos de cor diferente da pelagem

**Zaino** - cavalo que não apresenta nenhum pelo branco

**Malha** - aglomerado de pelos de cor diferente dos da pelagem



Malha



Malha Preta



Malha Castanha



**Malha mesclada** - malha (branca) invadida por pelos da cor da pelagem base.

**Malha mosqueada ou arminhada** - malha (branca) que contém malhinhas de outra cor.



### Particularidades sem sede fixa

- ✓ Determinadas pela presença de pelos de cor diferente da pelagem

**Interpolada** - Pelos brancos em pelagem em que não são característicos.



**Nevada** - Pelagem com malhinhas (brancas) em regiões em que não tomam nome especial.

### Particularidades sem sede fixa

- ✓ Determinadas pela presença de pelos de cor diferente da pelagem

**Mosqueada** - Quando em fundo claro se destacam pequenas malhas pretas lembrando moscas.



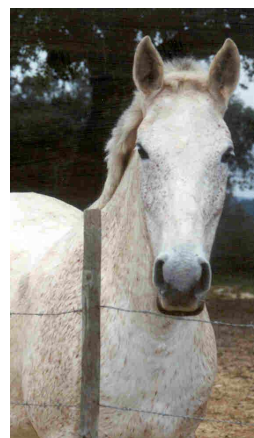
**Tisnada, tiçonada, afuscada** - Malhas pretas ou muito escuras em qualquer região do corpo.

### Particularidades sem sede fixa

- ✓ Determinadas pela presença de pelos de cor diferente da pelagem

**Sabina, avinhada** - Invasão de pelos vermelhos em pelagem que não os deve ter.

**Batarda** - Pelagem branca ou ruça em que aparecem pequenas malhas avermelhadas. Pode aparecer no corpo todo ou em regiões localizadas



**Aleonada** - Aglomeração de pelos amarelos avermelhados em diversas regiões.

### Particularidades sem sede fixa

- ✓ Determinadas pela presença de pelos de cor diferente da pelagem

**Zebrada ou zebruras** - Presença de listas pretas ou muito escuras.



**Rodada** - Presença de zonas arredondadas onde o pelo toma aspectos de cor ou brilho diferentes do resto da pelagem.

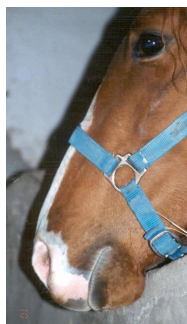
**Gateada** - Presença de malhas pretas ou muito escuras lembrando a pelagem de alguns gatos

### Particularidades sem sede fixa

- ✓ Determinadas pela descoloração da pele ou pelagem



**Lavada (crina)**- Quando a cor do pelo parece desbotada.



**Almarada** - Quando há despigmentação da pele. Malha rosada observada em zonas de pele fina e mal revestida de pelos brancos.

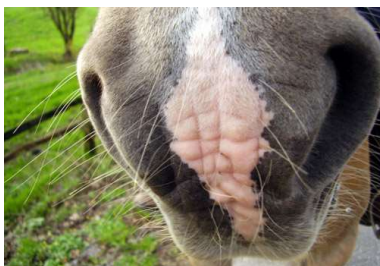




### Particularidades sem sede fixa

- ✓ Determinadas pela descoloração da pele ou pelagem

**Arrendada** - Malha com contorno pouco nítido, formando uma lista azulada, pela fina ligação entre os pêlos brancos e os de pelagem base.



**Marmoreada** - Quando há alternância de zonas pigmentadas e despigmentadas.

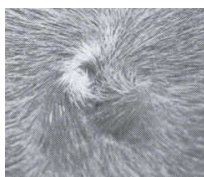


### Particularidades sem sede fixa

- ✓ Determinadas pela direção irregular dos pelos.

**Rodopio, rodopelo** - Disposição dos pelos formando um remoinho em redor de um ponto mais ou menos aparente, destacando-se da direção geral dos outros; distingue-se do encontro de pelos por não se desmanchar ao passar da mão;

Rodopios concêntricos ou convergentes



Rodopios excêntricos ou divergentes



Particularidades da pelagens dos equinos - MACA

### Particularidades sem sede fixa

✓ Determinadas pela direção irregular dos pelos.  
Podem aparecer em qualquer região mas são frequentes no pescoço e quase sempre constantes na cabeça.

#### Rodopios






Os rodopios nas espáduas ou costados chamam-se gaias ou setas

Rodopios dobrados são em parte concêntricos e em parte excêntricos

MJF 2021

Particularidades da pelagens dos equinos - MACA

### Particularidades sem sede fixa

✓ Determinadas pela direção irregular dos pelos.

#### Rodopio

Muito frequentes e bilaterais no: topo da crineira, peitoral, flancos, soldras;

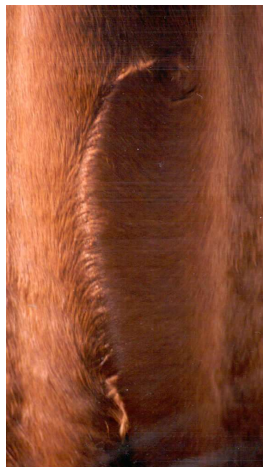




### Particularidades sem sede fixa

- ✓ Determinadas pela direção irregular dos pelos.

**Espigas** - rodopios que se alongam formando uma fita ou pena.



Ascendentes  
Descendentes

Horizontais  
Verticais  
Diagonais

### Particularidades sem sede fixa

- ✓ Determinadas pela direção irregular dos pelos.

Uma espiga junto ao bordo crinal chama-se **espada romana**





### Particularidades sem sede fixa

#### ✓ Golpe de lança

Depressão natural na massa muscular, sem sinal de cicatriz na pele. De dimensão variável, aparece principalmente no pescoço e peito



### Particularidades com sede fixa

#### ✓ Com sede na cabeça

**Cabeça de mouro** - Quando a face anterior ou toda a cabeça é muito escura ou preta não sendo a pelagem preta



**Mais claro na cabeça** - Quando a coloração da cabeça é menos carregada que o resto da pelagem.

**Tocado** - Malha (branca) na nuca

### Particularidades com sede fixa

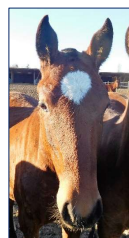
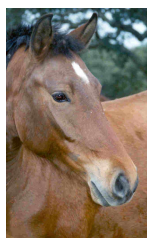
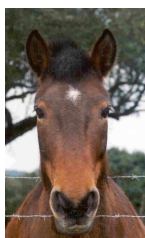
#### ✓ Com sede na cabeça

**Malha na frente** – designa-se por **estrela** e caracterizam-se segundo a forma e a dimensão.

**Forma:** oval, losango, triângulo, coração, com chanfradura, crescente (aberto à esquerda / direita), etc.

**Dimensão:**

- **Alguns pelos na frente:** pelos brancos disseminados na frente;
- **Sombra de estrela:** pelos brancos aglomerados na frente;
- **Estrelinha:** malha pequena na frente;
- **Estrela:** malha na frente;
- **Luzeiro:** malha grande na frente;
- **Estrela corrida ou luzeiro corrido:** estrela ou luzeiro que se prolonga pelo chanfro.



### Particularidades com sede fixa

#### ✓ Com sede na cabeça

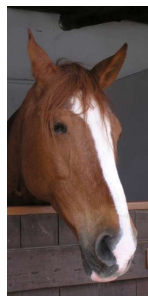
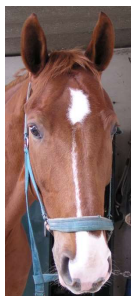
**Malha no chanfro** – designa-se por **cordão** e caracterizam-se segundo a forma e a dimensão.

**Forma:**

- **Silva:** cordão recortado nas margens;
- **Cordão interrompido:** cordão que se interrompe, retomando mais abaixo.

**Dimensão:**

- **Alguns pelos no chanfro:** pelos brancos disseminados no chanfro;
- **Início de cordão:** malha estreita no 1/3 superior do chanfro;
- **Cordão:** malha estreita ao longo do chanfro;
- **Cordão largo:** malha larga ao longo do chanfro.



Cordão mesclado;  
Cordão arrendado,...

Particularidades da pelagens dos equinos - MACA

### Particularidades com sede fixa

✓ Com sede na cabeça

**Malha no focinho** – designa-se por **beta** é quase sempre almarada e caracteriza-se segundo a dimensão.

Dimensão:

- **Sombra de beta:** malhinha (almarada);
- **Pequena beta:** malha pequena (almarada);
- **Beta:** malha (almarada);
- **Grande beta:** malha grande (almarada).

(grande beta marmoreada cobrindo as narinas)







Particularidades da pelagens dos equinos - MACA

### Particularidades com sede fixa

✓ Com sede na cabeça

**Frente aberta** - reunião da estrela com o cordão e beta.



**Façalvo, bela face** - malha branca nas faces (direita, esquerda)



**Zarco** - Malha almarada à volta dos olhos.



**Celhado** - Pelos brancos à volta dos olhos.

**Boceto, boquilavado** - parte inferior da cabeça muito desbotada.

Particularidades da pelagens dos equinos - MACA

### Particularidades com sede fixa

✓ Com sede na cabeça

**Bocalvo, bebe em branco** - quando os lábios são brancos ou almarados

- Bebe em branco do lábio superior;
- Bebe em branco do lábio inferior.



**Gázeo** – deficiente coloração da íris; pode ser unilateral.



Particularidades da pelagens dos equinos - MACA

### Particularidades com sede fixa

✓ Com sede no tronco

**Crinalvo** - quando a crineira é branca em pelagem de outra cor (e.g. lazão crinalvo); o mesmo acontecendo com a cauda.



**Xairelado** - Malha (branca) no dorso



**Marchano** - Malha (branca) no flanco

Particularidades da pelagens dos equinos - MACA

### Particularidades com sede fixa

✓ Com sede no tronco

**Ventrilavado** - pelos que cobrem o ventre são mais claros

**Lista de mulo** - raia preta ou escura ao longo da linha dorsal

**Lista de burro, lista crucial** - raia preta ou escura cruzando a anterior ao nível do garrote






Particularidades da pelagens dos equinos - MACA

### Particularidades com sede fixa

✓ Com sede nos membros

**Bragadas lavadas** - quando a pelagem é mais clara na face interna das coxas e das pernas.

**Calça** - malha (branca) envolvendo a extremidade do membro.






Particularidades da pelagens dos equinos - MACA

### Particularidades com sede fixa

✓ Com sede nos membros

**Cascalvo** - quando o casco é branco





↑  
Parcialmente  
cascalvo

Particularidades da pelagens dos equinos - MACA

### Particularidades com sede fixa

✓ Com sede nos membros

**Traço de calça** – malha sobre a coroa não circundando completamente o membro (é referida a zona do casco adjacente)





**Principio de calça** - malha sobre a coroa, circundando o membro;

**Calçado cobrindo a quartela** – malha cobrindo a quartela;




**Calçado a meio boleto** –malha até meio do boleto;

Particularidades da pelagens dos equinos - MACA

### Particularidades com sede fixa

✓ Com sede nos membros

Calçado cobrindo o boleto – malha cobrindo o boleto;






Calçado a meia cana – malha até meia altura da canela;



Calçado cobrindo o joelho/curvilhão

Canipreto – canelas pretas em pelagem que não se caracteriza por cabos dessa cor;

Particularidades da pelagens dos equinos - MACA

### Particularidades adquiridas

**Marcas a fogo ou a frio** - ferro criador, nº identificação individual  
- vacinação oficial








### Particularidades adquiridas

Particularidades da pelagens dos equinos - MACA

Cicatrices e mutilações

